

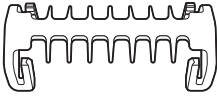


---

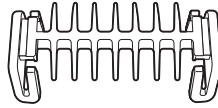
DESIGNING GOOD LIFE

**ATTRAXION**  
HYBRID TRIMMER  
**FOREVER**  
**SHARP**  
SHAVE, TRIM & DEFINE

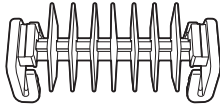
<b>Bruksanvisning - svenska.....sida</b>	<b>5 - 8</b>
<b>Brugsanvisning - dansk.....side</b>	<b>9 - 12</b>
<b>Bruksanvisning - norsk.....side</b>	<b>13 - 16</b>
<b>Käyttöohjeet - suomi.....sivu</b>	<b>17 - 20</b>
<b>Instructions of use - english.....page</b>	<b>21 - 24</b>



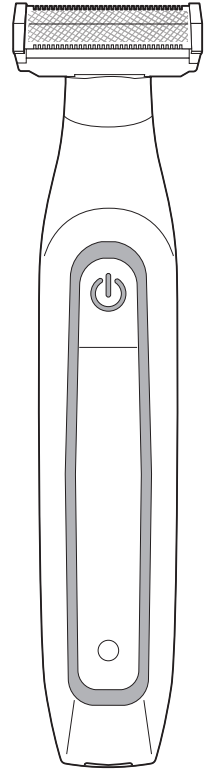
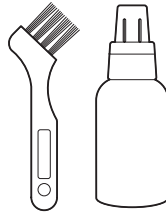
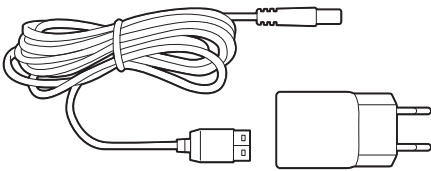
**1 mm**

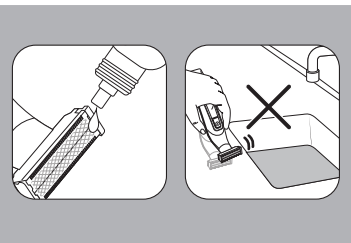
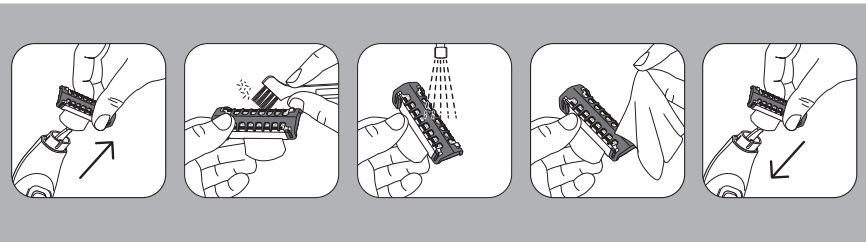
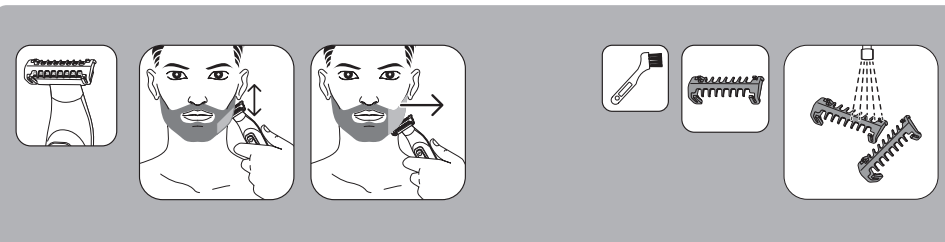
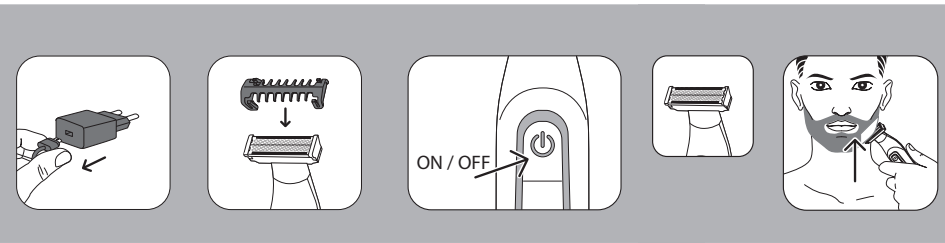
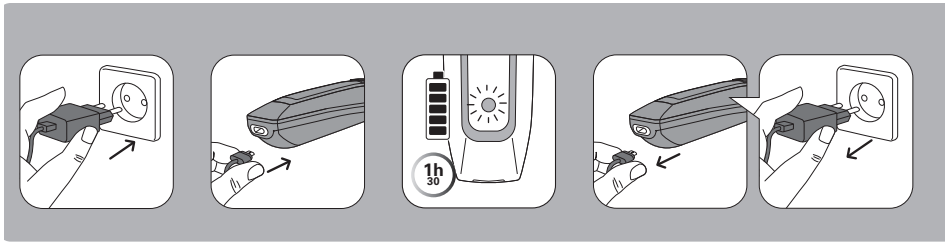


**3 mm**





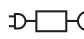
**5 mm**





Läs instruktionerna före användning för att undvika fara på grund av felanvändning.

## Säkerhetsföreskrifter

- För din säkerhets skull uppfyller denna apparat gällande standarder och föreskrifter (lågspänningsdirektivet, elektromagnetisk kompatibilitet, miljö ...).
  - Kontrollera att spänningen i elförsörjningen överensstämmer med apparatens märkspänning. Eventuella fel vid anslutning av apparaten kan orsaka irreparabla skador som inte täcks av garantin.
  - Installation och användning av apparaten måste emellertid uppfylla gällande standarder i det land där du bor.
  - Denna multi-trimmer kan användas av barn från 3 års ålder under en vuxen persons överinseende.
  - Apparaten kan användas av personer som är 8 år eller äldre samt av personer med nedsatt fysisk, sensorisk eller psykisk förmåga eller som saknar erfarenhet eller kunskap, om de står under uppsikt eller har fått instruktioner om hur man använder apparaten på ett säkert sätt och är införstådda med riskerna. Barn får inte leka med apparaten. Rengöring och underhåll får inte utföras av barn utan överinseende.
  - Om elsladden är skadad måste den bytas ut av tillverkaren, dennes serviceombud eller liknande behöriga personer för att undvika fara.
-   • **VARNING:** De delar som hålls i handen måste kopplas bort innan de rengörs med vatten. Lämplig för användning i badkar eller dusch. Kan rengöras under rinnande vatten.
- **VARNING:** Vid laddning av batteriet får bara den medföljande nätadaptern användas.
  -  Nätadapter 0950: Apparaten får endast användas med medföljande nätadapter 0950.

- Denna apparat innehåller batterier som bara får bytas ut av kunniga personer.
- Apparaten måste vara bortkopplad från elnätet när batteriet avlägsnas.
- Batteriet måste avlägsnas från apparaten innan det kastas.
- Apparaten är inte avsedd att användas när den laddas.
- Batteriet ska kasseras på ett säkert sätt.
- Apparaten är inte avsedd att användas av personer (barn inräknat) med nedsatt fysisk, sensorisk eller psykisk förmåga, eller som saknar erfarenhet och kunskap om apparaten, såvida inte användning sker under uppsikt eller efter instruktion hur apparaten används på ett säkert sätt har getts av en person som ansvarar för deras säkerhet.  
Barn ska hållas under uppsikt så att de inte leker med apparaten.
- Sluta använda apparaten och kontakta en auktoriserad serviceenhet om:
  - apparaten har fallit ned på golvet/marken.
  - den inte fungerar som den ska.
- Apparaten måste kopplas ur:
  - före rengöring och underhåll.
  - om den inte fungerar som den ska.
  - så snart du har slutat använda den.
  - om du lämnar rummet, även tillfälligt.
- Använd inte apparaten om sladden är skadad.
  - Dra inte ur kontakten genom att dra i sladden, utan drar ut kontakten.
  - Använd inte förlängningsladd.
  - Rengör inte med slipande eller frätande produkter.
  - Använd inte vid temperatur över 35°C.
- Apparaten måste kopplas ur efter användning, före rengöring eller om den inte fungerar normalt.
- Rengör hårklypningsbladen med en liten borste efter varje användning

## Garanti

Apparaten är endast avsedd för hemmabruk.

Den ska inte användas yrkesmässigt.

Garantin gäller inte vid felaktig användning.

**ANVÄNDA FÖR FÖRSTA GÅNGEN: se till att apparaten är laddad innan den ska användas. Den här apparaten går inte på växelström.**

## Tänk på miljön!



① Apparaten innehåller värdefullt material som går att återanvända eller återvinna.



Lämna därför in den på en lokal återvinningsstation.

## **Återvinna batterierna**

Innan du tar bort LI-ION-batterierna ska de laddas ur helt. Öppna batterifacket med hjälp av ett verktyg, kapa alla anslutningar och återvinn sedan batterierna på ett säkert sätt.

Dessa instruktioner finns också på vår hemsida [www.obhnordica.com](http://www.obhnordica.com)

## **OBH Nordicas BEGRÄNSADE GARANTI**

### **Garantin**

OBH Nordica garanterar att den här produkten är fri från tillverkningsdefekter vad gäller material och hantverk under 2 år i Sverige, Norge, Danmark och Finland. Garantin börjar löpa den dag då produkten köps eller levereras.

Denna tillverkarens kommersiella garanti omfattar alla kostnader relaterade till att återställa den bevisat defekta produkten så att den överensstämmer med originalspecifikationerna via reparation eller ersättning av eventuellt defekta delar samt nödvändig arbetsinsats. Efter OBH Nordicas gottfinnande kan en ersättningsprodukt tillhandahållas istället för att reparera den defekta produkten. OBH Nordicas enda skyldighet, och din exklusiva gottgörelse enligt den här garantin, är begränsad till sådan reparation eller ersättning.

### **Villkor och undantag**

OBH Nordica har ingen skyldighet att reparera eller ersätta produkter som inte åtföljs av ett giltigt inköpsbevis. Den defekta produkten kan returneras till inköpsbutiken.

Den här garantin gäller endast för produkter som köps och används för hemmabruk och omfattar inte skador som uppstår till följd av missbruk, underlåtenhet, misslyckande med att följa OBH Nordicas instruktioner eller då produkten har modifierats eller utsatts för en ej godkänd reparation, felaktig emballering av ägaren eller felhantering av ett transportföretag. Den omfattar inte heller normalt slitage, underhåll, eller ersättning av förbrukningsartiklar och inte heller följande:

- användning av fel typ av vatten eller förbrukningsartikel
- mekaniska skador, överbelastning
- skador eller dåliga resultat som specifikt beror på fel spänning eller frekvens, jämfört med vad som är angivet i produkt-ID:et eller i specifikationen
- vatten, damm eller insekter som har trängt in i produkten
- kalkavlagringar (all kalkborttagning måste ske i enlighet med bruksanvisningen)
- skador till följd av blixtnedslag eller strömavbrott
- skador på glas- eller porslinskomponenter i produkten
- olyckor som brand, översvämning osv.
- professionell eller kommersiell användning

### **Lagstadgade konsumenträttigheter**

OBH Nordicas kommersiella garanti påverkar inte konsumentens lagstadgade rättigheter och inte heller de rättigheter som inte kan exkluderas eller begränsas eller rättigheter mot den återförsäljare från vilken konsumenten köpte produkten. Den här garantin ger konsumenten specifika juridiska rättigheter och denne kan även ha andra lagenliga rättigheter som kan variera från land till land. Konsumenten kan efter eget gottfinnande hävda sådana rättigheter.

### **TEFAL - OBH Nordica Group AB**

Löfströms Allé 5  
172 66 Sundbyberg  
Tel: 08-629 25 00  
[www.obhnordica.se](http://www.obhnordica.se)



Læs instruktionerne før brug for at undgå fare på grund af forkert brug.


## Sikkerhedsanvisninger

- Af sikkerhedsmæssige årsager er apparatet i overensstemmelse med gældende standarder og lovgivning om lavspænding (direktiv), elektromagnetisk kompatibilitet, miljøet.
- Kontrollér, at strømforsyningens spænding matcher spændingen i dit apparat. Enhver fejl ved tilslutning af apparatet kan forårsage uoprettelig skade, som ikke er dækket af garantien.
- Installation af apparatet og dets anvendelse skal dog være i overensstemmelse med de gældende standarder i dit land.
- Denne multi-trimmer kan bruges af børn i alderen fra 3 år under opsyn.
- Dette apparat kan benyttes af børn fra otte år og opefter og af personer med manglende erfaring og viden eller med nedsatte fysiske, sansemæssige eller mentale færdigheder, hvis de overvåges imens eller er blevet instrueret i sikker brug af apparatet og er helt klar over de farer, der kan være forbundet med det. Børn må ikke lege med apparatet. Apparatet må ikke rengøres eller vedligeholdes af børn, medmindre de er under opsyn.
- Hvis ledningen er beskadiget, skal den udskiftes af producenten, dennes serviceagent eller tilsvarende autoriserede personer for at undgå en fare.

- **ADVARSEL:** De dele, der holdes i hånden, skal frakobles, før de rengøres med vand.



Velegnet til brug i badekarret eller under bruseren. Kan rengøres under rindende vand.

- **ADVARSEL:** Når batteriet oplades, skal du kun bruge den aftagelige forsyningsenhed, der følger med dette apparat.
-  Aftagelig forsyningsenhed 0950: Apparatet må kun bruges med den medfølgende strømkilde 0950.
- Dette apparat indeholder batterier, som kun kan udskiftes af faglærte personer.
- Apparatet skal tages ud af stikkontakten, når batteriet tages ud.
- Batteriet skal fjernes fra apparatet, før det bortskaffes.
- Apparatet er ikke beregnet til brug under opladning.
- Sørg for at bortskaffe batteriet på en forsvarlig måde.
- Apparatet er ikke beregnet til at blive anvendt af personer (herunder børn) med nedsatte fysiske, sansemæssige eller mentale færdigheder eller personer med manglende erfaring og viden, medmindre de overvåges imens eller er blevet instrueret i sikker brug af apparatet af en person med ansvar for deres sikkerhed.  
Børn skal være under opsyn for at sikre, at de ikke leger med apparatet.
- Hold op med at bruge apparatet, og kontakt et autoriseret servicecenter, hvis:
  - dit apparat har været tabt.
  - ikke virker korrekt.
- Apparatet skal være frakoblet:
  - før rengøring og vedligeholdelse.
  - hvis det ikke fungerer korrekt.
  - så snart du er færdig med at bruge det.
  - hvis du forlader lokalet, selv for et øjeblik.
- Må ikke anvendes, hvis ledningen er beskadiget.
  - Træk ikke stikket ud af stikkontakten ved at trække i ledningen.
  - Undgå at bruge forlængerledning.
  - Må ikke rengøres med slibende eller ætsende produkter.
  - Må ikke anvendes ved temperaturer over 35 °C.
- Apparatet skal være frakoblet efter brug, før rengøring eller i tilfælde af unormal funktion.
- Rengør bladene på hårklipperen med en lille børste efter hver brug

## Garanti

Dit apparat er udelukkende beregnet til brug i hjemmet.

Det bør ikke anvendes til erhvervmæssige formål.

Garantien bliver ugyldig i tilfælde af forkert brug.

**IBRUGTAGNING, FØRSTE GANG: sørg for, at apparatet er ladet op, før det tages i brug. Apparatet virker ikke med vekselstrøm.**

## Miljøbeskyttelse først!



① Dit apparat er produceret af værdifulde materialer, som kan genindvindes eller genbruges.

Indlever det på en lokal genbrugsstation.

### Genbrug af batterier

Før du fjerner Li-Ion-batterierne, skal du aflade dem helt. Åbn batterirummet ved hjælp af et værktøj, afbryd alle tilslutninger og sørg for at genbruge batterierne på en sikker måde.

Disse instruktioner er også tilgængelige på vores hjemmeside [www.obhnordica.com](http://www.obhnordica.com)

## OBH Nordica BEGRÆNSET GARANTI

### Garantien

OBH Nordica yder garanti på dette produkt mod nogen produktionsfejl i materialer eller kvalitet op til 2 år i Sverige, Norge, Danmark og Finland, startende fra den oprindelige købs- eller leveringsdato.

Producentens kommercielle garanti dækker alle omkostninger i forbindelse med udbedring af det dokumenterede defekte produkt, så det stemmer overens med de originale specifikationer, gennem reparation eller udskiftning af eventuelle fejlbehæftede dele og den nødvendige arbejdskraft. Efter OBH Nordicas skøn kan produktet erstattes af andet produkt frem for reparation af defekt produkt. OBH Nordicas eneste forpligtelse og din eksklusive løsning under denne garanti er begrænset til en sådan reparation eller erstatning.

### Betingelser & undtagelser

OBH Nordica er ikke forpligtet til at reparere eller erstatte et produkt, hvortil der ikke hører gyldigt købsbevis. Det defekte produkt kan returneres til købsstedet.

Denne garanti gælder kun for produkter, der er købt til hjemmebrug og dækker ikke skade, der måtte opstå som følge af forkert brug, misligholdelse, manglende overholdelse af OBH Nordicas instruktioner eller en modifikation eller uautoriseret reparation af produktet, fejlagtig indpakning fra ejerens side eller fejlhåndtering under forsendelse. Garantien dækker heller ikke normal slitage, vedligeholdelse eller udskiftning af forbrugsdele eller følgende:

- brug af forkert type af vand eller forbrugsvarer.
- mekanisk skade, overbelastning.
- skader eller ringe resultater, som specifikt kan tilskrives forkert spænding eller frekvens som angivet på produkt-ID eller specifikation.
- indtrængen af vand, støv eller insekter i produktet.

- tilkalkning (enhver form for afkalkning skal udføres i henhold til instruktioner for brug).
- skade, der kan tilskrives lyn eller strømstød.
- skade på glas- eller porcelænsdele i produktet.
- ulykker, herunder brand, oversvømmelse osv.
- professionel eller kommerciel brug.

### **Lovbestemte rettigheder for forbruger**

OBH Nordicas kommercielle garanti påvirker ikke de lovbestemte rettigheder en forbruger måtte have eller rettigheder, som ikke kan ekskluderes eller begrænses, ej heller rettigheder over for forhandler, hvorfra forbruger har købt produktet. Denne garanti giver en forbruger specifikke juridiske rettigheder, og forbrugeren kan også have andre juridiske rettigheder, som kan variere fra land til land. Forbrugeren kan hævde alle sådanne rettigheder efter eget skøn.

### **Groupe SEB Danmark A/S**

2665 Vallensbæk Strand

Visiting address: Deltapark 37, 3. sal

Phone: +45 43 350 350

Direct: +45 43 350 367

[www.obhnordica.dk](http://www.obhnordica.dk)

Les instruksjonene før bruk for å unngå eventuell fare på grunn av misbruk.

## Sikkerhetsinstruksjoner

- Av sikkerhetshensyn overholder dette apparatet gjeldende standarder og bestemmelser (Lavspenningsdirektivet, Elektromagnetisk kompatibilitet, Miljø ...).
- Kontroller at spenningen i strømforsyningen samsvarer med spenningen i apparatet. Eventuelle feil som oppstår når apparatet kobles til, kan føre til uopprettelig skade som ikke dekkes av garantien.
- Installasjon og bruk av apparatet må imidlertid være i overensstemmelse med de standardene som gjelder i ditt land.
- Denne multitrimmeren kan brukes av barn fra og med 3 år hvis de er under tilsyn.
- Dette apparatet kan brukes av barn fra og med 8 år og av personer med reduserte fysiske, sensoriske eller mentale evner eller som mangler erfaring og kunnskaper, forutsatt at de er under tilsyn eller har fått instruksjoner om sikker bruk av apparatet og forstår farene som er involvert. Barn skal ikke leke med apparatet. Barn skal ikke rengjøre og vedlikeholde apparatet uten tilsyn.
- Hvis strømledningen er ødelagt, må den byttes av produsenten, en serviceagent eller liknende kvalifiserte personer for å unngå fare.



- **ADVARSEL:** Delene som holdes i hånden, må kobles fra før rengjøring med vann. Kan brukes i badekar eller under dusjen. Kan rengjøres under rennende vann.
- **ADVARSEL:** Batteriet skal kun lades med den avtakbare laderen som følger med dette apparatet.
-  Avtakbar lader 0950: Apparatet må bare brukes med strømforsyningen som følger med 0950.

- Dette apparatet inneholder batterier som bare kan byttes av fagpersoner.
- Apparatet må kobles fra strøm når batteriet skal tas ut.
- Batteriet må tas ut av apparatet før det kastes.
- Det er ikke meningen at apparatet skal brukes under lading.
- Batteriet skal kastes på en trygg måte.
- Dette produktet er ikke beregnet brukt av personer (inkludert barn) med reduserte fysiske, sensoriske eller mentale evner, eller mangel på erfaring og kunnskap, med mindre de er under tilsyn eller har fått instruksjoner om sikker bruk av produktet av en person som er ansvarlig for sikkerheten deres.  
Barn skal være under tilsyn for å sikre at de ikke leker med apparatet.
- Slutt å bruke apparatet og ta kontakt med et autorisert servicesenter hvis:
  - apparatet har falt i bakken
  - det ikke fungerer som det skal
- Koble fra apparatet:
  - før rengjøring og vedlikehold
  - hvis det ikke fungerer som det skal
  - så snart du er ferdig med å bruke det
  - hvis du går ut av rommet, selv i et lite øyeblikk
- Ikke bruk hvis ledningen er skadet.
  - Ikke trekk ut kontakten ved å dra i ledningen, men dra i støpselet.
  - Ikke bruk skjøteledning.
  - Ikke rengjør med slipende eller etsende produkter.
  - Ikke bruk ved temperaturer over 35 °C.
- Trekk ut kontakten på apparatet etter bruk, før rengjøring eller hvis det ikke fungerer som det skal.
- Rengjør hårklipperbladene med en liten børste etter hver gangs bruk

## Garanti

Apparatet er kun beregnet for bruk i hjemmet.

Det skal ikke brukes til profesjonelle formål.

Garantien blir ugyldig i tilfelle feil bruk.

## **FØRSTE GANGS BRUK: Kontroller at apparatet er ladet før bruk.**

**Apparatet virker ikke i innstillingen for vekselstrøm.**

## Miljøvern er det viktigste!



① Apparatet inneholder verdifulle materialer som kan gjenvinnes eller resirkuleres.

➔ Lever det inn på den lokale miljøstasjonen.

## **Resirkulering av batteriene**

Lad LI-ION-batteriene helt ut før du tar dem ut. Åpne batterirommet med et verktøy, kutt av alle forbindelsene og resirkuler batteriene på en trygg måte.

Disse instruksjonene finnes også på nettsiden vår [www.obhnordica.com](http://www.obhnordica.com)

## **BEGRENSET GARANTI for OBH Nordica**

### **Garantien**

OBH Nordica garanterer at dette produktet vil være fritt for produksjonsfeil i materialer eller arbeid i 2 år i Sverige, Norge, Danmark og Finland, fra og med kjøpsdato eller leveringsdato.

Denne produsentens kommersielle garanti dekker alle kostnader knyttet til gjenoppretting av bevist defekt produkt, slik at det samsvarer med de opprinnelige spesifikasjonene, gjennom reparasjon eller bytting av eventuelle deler samt nødvendig arbeid. OBH Nordica kan velge å bytte ut produktet med et erstatningsprodukt i stedet for å reparere et defekt produkt. OBH Nordicas eneste forpliktelse og den eneste løsningen du tilbys ifølge denne garantien, er begrenset til denne typen reparasjon eller bytte.

### **Vilkår og unntak**

OBH Nordica er ikke forpliktet til å reparere eller erstatte noen produkter der det ikke kan legges frem gyldig kjøpskvittering. Defekt produkt kan leveres tilbake til butikken der det ble kjøpt.

Denne garantien gjelder bare for produkter som er kjøpt og brukt til hjemmebruk og dekker ikke noen typer skader som oppstår som følge av misbruk, uaktsomhet, unnlattelse av å følge OBH Nordicas instruksjoner, eller modifisering eller uautorisert reparasjon av produktet, feil pakking fra eier eller feilbehandling fra eventuell transportør. Den dekker heller ikke normal bruksslitasje, vedlikehold eller bytting av forbruksdeler, eller følgende:

- bruk av feil type vann eller forbruksdeler
- mekaniske skader, overbelastning
- skader eller dårlige resultater, særlig på grunn av feil spenning eller frekvens, som stemplet på produkt-IDen eller spesifikasjonen
- inntrenging av vann, støv eller insekter i produktet
- kalkavleiring (eventuell avkalking må utføres i henhold til brukerveiledningen)
- skade som følge av lynnedslag eller spenningsssvingninger
- skade på eventuelle glass- eller porselenselementer i produktet
- ulykker, blant annet brann, oversvømmelse osv.
- profesjonell eller kommersiell bruk

### **Lovbestemte forbrukerrettigheter**

OBH Nordicas kommersielle garanti får ingen innvirkning på de lovbestemte rettighetene forbrukere kan ha, eller andre rettigheter som ikke kan utelates eller begrenses, eller rettigheter i forhold til forhandleren som forbrukeren

kjøpte produktet fra. Denne garantien gir forbrukeren bestemte juridiske rettigheter, og forbrukeren kan også ha andre juridiske rettigheter som kan variere fra land til land. Forbrukeren kan hevde slike rettigheter etter eget skjønn.

**Groupe SEB Norway AS**

Lilleakerveien 6d, plan 5

0216 Oslo

Norge


Telephone: +47 22 96 39 30

[www.obhnordica.no](http://www.obhnordica.no)



Lue ohjeet ennen käyttöä väärinkäytön aiheuttamien vaarojen välttämiseksi.

## Turvallisuusohjeet

- Turvallisuutesi takaamiseksi laite täyttää voimassa olevat standardit ja säädökset (pienjännitedirektiivi, sähkömagneettista yhteensopivuutta koskeva direktiivi ja ympäristödirektiivit ja vastaavat).
- Tarkista, että syöttövirta vastaa laitteen jännitettä. Jos laite yhdistetään virheelliseen virransyöttöön, voi aiheutua vaurio, jota takuu ei kata.
- Laite on asennettava ja sitä on käytettävä noudattamalla maassasi voimassa olevia määräyksiä.
- 3 vuotta täyttäneet voivat käyttää tätä monikäyttöistä trimmeriä, kun heitä valvotaan.
- Yli 8-vuotiaat lapset sekä henkilöt, jotka ovat fyysisesti, henkisesti tai aisteiltaan rajoitteisia tai joilla ei ole riittävästi tietoa tai kokemusta laitteen käytöstä, voivat käyttää tätä laitetta, mikäli heidät on opetettu käyttämään laitetta turvallisella tavalla ja he ymmärtävät käyttöön liittyvät riskit. Älä anna lasten leikkiä laitteella. Lapset eivät saa puhdistaa tai huoltaa tätä laitetta ilman aikuisen valvontaa.
- Jos virtajohto on vahingoittunut, se on vaaran välttämiseksi vaihdettava valmistajalla, valmistajan valtuuttamassa huoltopisteessä tai valtuutetulla ammattilaisella.
- **VAROITUS:** Kädessä pidettävien osien pistoke täytyy irrottaa sähköpistorasiasta ennen niiden puhdistamista vedellä. Soveltuu käytettäväksi kylpyammeessa tai suihkussa oltaessa. Voidaan puhdistaa juoksevalla vedellä.
- **VAROITUS:** Lataa akku vain käyttämällä laitteen mukana toimitettua irrotettavaa virransyöttöyksikköä.
-  Irrotettava virransyöttöyksikkö 0950: Laitetta saa käyttää vain yhdessä sen mukana toimitetun muuntajan 0950 kanssa.

- Vain riittävän osaamisen omaava henkilö saa vaihtaa sen sisältämät akut.
- Katkaise laitteen virransyöttö, kun irrotat akun.
- Akku täytyy poistaa laitteesta ennen laitteen romuttamista.
- Laitetta ei ole tarkoitettu käytettäväksi, kun sen akkua ladataan.
- Akku on hävitettävä turvallisesti.
- Henkilöt (mukaan lukien lapset), jotka ovat fyysisesti, henkisesti tai aisteiltaan rajoitteisia tai joilla ei ole riittävästi tietoa tai kokemusta laitteen käytöstä, saavat käyttää tätä grilliä vain, mikäli käyttö tapahtuu heidän turvallisuudestaan vastaavan aikuisen valvonnassa tai tämä henkilö on opettanut heitä käyttämään laitetta.  
Valvo lapsia sen varmistamiseksi, että he eivät leiki laitteella.
- Lopeta laitteen käyttäminen ja ota yhteys valtuutettuun huoltokorjaamoon, jos
  - laite on pudonnut
  - laite ei toimi oikein.
- Laitteen pistoke on irrotettava sähköpistorasiasta
  - ennen laitteen puhdistamista ja huoltamista
  - jos laite ei toimi oikein
  - kun olet lopettanut laitteen käyttämisen
  - jos poistut laitteen luota edes hetkeksi.
- Älä käytä laitetta, jos sähköjohto on vaurioitunut.
  - Älä irrota pistoketta sähköpistorasiasta vetämällä johdosta. Vedä pistokkeesta.
  - Älä käytä jatkojohtoa.
  - Älä puhdista laitetta käyttämällä hankaavaa tai korroosiota aiheuttavaa puhdistusainetta.
  - Älä käytä yli +35 °C:n lämpötilassa.
- Laitteen pistoke on irrotettava sähköpistorasiasta käytön jälkeen, ennen puhdistamista ja jos laite ei toimi oikein.
- Puhdista hiustenleikkukoneen terät pienellä harjalla aina käyttämisen jälkeen.

## Takuu

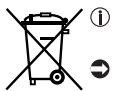
Laite on tarkoitettu vain kotikäyttöön.

Sitä ei saa käyttää ammattikäytössä.

Takuu ei kata virheellisen käyttämisen aiheuttamia vaurioita. Virheellinen käyttäminen aiheuttaa takuun raukeamisen.

**KÄYTTÄMINEN ENSIMMÄISTÄ KERTAA: Ennen käyttämistä varmista, että laitteen akku on ladattu täyteen. Tätä laitetta ei voi käyttää vaihtovirralla.**

## Huolehdi aina ympäristöstä!



Laite sisältää arvokkaita materiaaleja, jotka voidaan kierrättää tai uusiokäyttää.

Toimita käytöstä poistettu laite paikalliseen kierrätyspisteeseen.

### Akkujen kierrättäminen

Li-ioniakkujen varaus on purettava kokonaan ennen niiden irrottamista. Avaa akuille varattu tila käyttämällä työkalua. Katkaise kaikki johdot ja kierrätä akut asianmukaisesti.

Nämä ohjeet ovat käytettävissä myös sivustossamme osoitteessa [www.obh nordica.com](http://www.obh nordica.com)

## OBH Nordican RAJOITETTU TAKUU

### Takuu

OBH Nordica myöntää tälle tuotteelle kahden vuoden takuun kaikkien valmistus- ja materiaalivirheiden varalta. Takuu on voimassa Ruotsissa, Norjassa, Tanskassa ja Suomessa, ja se on voimassa ostopäivästä tai toimituspäivästä alkaen.

Tämä valmistajan kaupallinen takuu kattaa kaikki kustannukset, myös tarvittavat työkustannukset, joita syntyy, kun vialliseksi todettu tuote muutetaan vastaamaan alkuperäistä määrittelyä joko korjaamalla tai vaihtamalla viallinen osa. Viallisen tuotteen korjaamisen sijaan OBH Nordica voi harkintansa mukaan antaa tilalle uuden tuotteen. OBH Nordican ainoa velvoite ja ostajan saama ainoa korvaus rajoittuvat tämän takuun mukaisesti tuotteen korjaukseen tai vaihtoon.

### Ehdot ja rajoitukset

OBH Nordica ei ole velvollinen korjaamaan tai vaihtamaan tuotetta, jonka mukana ei toimiteta asianmukaista ostokuittia. Viallinen tuote voidaan palauttaa liikkeeseen, josta se on ostettu.

Takuu koskee vain tuotteita, jotka ostetaan kotitalouskäyttöön ja joita käytetään kotitalouskäytössä. Takuu ei kata seuraavista syistä syntyneitä vaurioita: väärinkäyttö, huolimattomuus, OBH Nordican ohjeiden noudattamatta jättäminen, tuotteen muuttaminen tai luvaton korjaus, omistajan suorittama virheellinen pakkaaminen tai kuljetusyhtiön huolimaton toiminta. Takuu ei myöskään kata normaalia kulumista, kuluvien osien huoltoa tai vaihtoa eikä seuraavia:

- vääränlaisen veden tai vääränlaisten kuluvien osien käyttö
- mekaaniset vauriot, ylikuormitus
- vauriot tai huonot lopputulokset, joiden syynä on väärä eli tuotetunnisteesta tai teknisistä tiedoista poikkeava jännite tai taajuus
- veden, pölyn tai hyönteisten pääsy tuotteen sisään
- kalkkeutuminen (kalkki tulee poistaa käyttöohjeiden mukaisesti)

- salaman tai virtapiikin aiheuttama vaurio
- tuotteessa olevaan lasiin tai posliiniin muodostunut vaurio
- onnettomuudet, mukaan lukien tulipalo, tulva jne.
- ammattimainen tai kaupallinen käyttö.

### **Kuluttajan lakisääteiset oikeudet**


OBH Nordica kaupallinen takuu ei heikennä kuluttajan mahdollisia lainsäädännöllisiä oikeuksia tai oikeuksia, joita ei voi rajoittaa tai olla huomioimatta, eikä tuotteen myyneen jälleenmyyjän velvoitteita tuotteen omistajaa kohtaan. Tämä takuu antaa kuluttajalle tietyt lakisääteiset oikeudet, ja kuluttajalla voi olla myös muita lakisääteisiä, maittain vaihtelevia oikeuksia. Kuluttajalla on oikeus vedota näihin oikeuksiin harkintansa mukaan.


### **Groupe SEB Finland OY**

Pakkalankuja 6  
01510 Vantaa  
Finland  
Puh. (09) 894 6150  
[www.obhnordica.fi](http://www.obhnordica.fi)

Read the instructions before use to avoid any danger due to misuse.

## Safety instructions

- For your safety, this appliance complies with the applicable standards and regulations (Low Voltage Directive, Electromagnetic Compatibility, Environmental...).
- Check that the voltage of your electricity supply matches the voltage of your appliance. Any error when connecting the appliance can cause irreparable harm, not covered by the guarantee.
- The installation of the appliance and its use must however comply with the standards in force in your country.
- This multi-trimmer can be used by children aged from 3 years under supervision.
- This appliance can be used by children aged from 8 years and above and persons with reduced physical, sensory or mental capabilities or lack of experience and knowledge if they have been given supervision or instruction concerning use of the appliance in a safe way and understand the hazards involved. Children shall not play with the appliance. Cleaning and user maintenance shall not be made by children without supervision.
- If the supply cord is damaged, it must be replaced by the manufacturer, its service agent or similarly qualified persons in order to avoid a hazard.
-  **WARNING:** The parts held in the hand must be unplugged before being cleaned with water. Suitable for a use in the bathtub or under the shower. May be cleaned under running water.
- **WARNING:** For the purposes of recharging the battery, only use the detachable supply unit provided with this appliance.

-  Detachable supply unit 0950: The appliance must only be used with the power pack supplied 0950.
- This appliance contains batteries that are only replaceable by skilled persons.
- The appliance must be disconnected from the supply mains when removing the battery.
- The battery must be removed from the appliance before it is scrapped.
- The appliance is not intended to operate while loading.
- The battery is to be disposed of safely.
- This appliance is not intended for use by persons (including children) with reduced physical, sensory or mental capabilities, or lack of experience and knowledge, unless they have been given supervision or instruction concerning use of the appliance by a person responsible for their safety. Children should be supervised to ensure that they do not play with the appliance.
- Stop using your appliance and contact an Authorised Service Centre if:
  - your appliance has fallen.
  - it does not work correctly.
- The appliance must be unplugged:
  - before cleaning and maintenance procedures.
  - if it is not working correctly.
  - as soon as you have finished using it.
  - if you leave the room, even momentarily.
- Do not use if the cord is damaged.
  - Do not unplug by pulling on the cord, rather pull out by the plug.
  - Do not use an electrical extension lead.
  - Do not clean with abrasive or corrosive products.
  - Do not use at temperature above 35°C.
- The appliance must be unplugged after use, before cleaning or in case of abnormal functioning.
- Clean your hair clipper blades with a small brush after each used

## Guarantee

Your appliance is designed for use in the home only.

It should not be used for professional purposes.

The guarantee becomes null and void in the case of improper usage.

**USING FOR THE FIRST TIME: before use, make sure your appliance is charged. This appliance does not work in AC mode.**

## Environment protection first!



- ① Your appliance contains valuable materials which can be recovered or recycled.  
➔ Leave it at a local civic waste collection point.

### Recycling the batteries

Before removing the LI-ION batteries, discharge them completely. Open the battery compartment using a tool, cut all the connections and then recycle the batteries in a safe manner.

These instructions are also available on our website [www.obhnordica.com](http://www.obhnordica.com)

## OBH Nordica LIMITED GUARANTEE

### The Guarantee

OBH Nordica guarantees this product against any manufacturing defect in materials or workmanship during 2 years within Sweden, Norway, Denmark and Finland, starting from the initial date of purchase or delivery date.

This manufacturer's commercial guarantee covers all costs related to restoring the proven defective product so that it conforms to its original specifications, through the repair or replacement of any defective part and the necessary labour. At OBH Nordica's choice, a replacement product may be provided instead of repairing a defective product. OBH Nordica's sole obligation and your exclusive resolution under this guarantee are limited to such repair or replacement.

### Conditions & Exclusions

OBH Nordica shall not be obliged to repair or replace any product which is not accompanied by a valid proof of purchase. The defective product may be returned to the store of purchase.

This guarantee applies only for products purchased and used for domestic purposes and will not cover any damage which occurs as a result of misuse, negligence, failure to follow OBH Nordica instructions, or a modification or unauthorised repair of the product, faulty packaging by the owner or mishandling by any carrier. It also does not cover normal wear and tear, maintenance or replacement of consumable parts, or the following:

- using the wrong type of water or consumable
- mechanical damages, overloading
- damages or poor results specifically due to wrong voltage or frequency as stamped on the product ID or specification
- ingress of water, dust or insects into the product
- scaling (any de-scaling must be carried out according to the instructions for use)
- damage as a result of lightning or power surges

- damage to any glass or porcelain ware in the product
- accidents including fire, flood, etc
- professional or commercial use

### **Consumer Statutory Rights**

OBH Nordica's commercial guarantee does not affect the Statutory Rights a consumer may have or those rights that cannot be excluded or limited, nor rights against the retailer from which the consumer purchased the product. This guarantee gives a consumer specific legal rights, and the consumer may also have other legal rights which vary from Country to Country. The consumer may assert any such rights at his sole discretion.

### **TEFAL - OBH Nordica Group AB**

Löfströms Allé 5  
SE-172 66 Sundbyberg  
Phone: 08-629 25 00  
[www.obhnordica.com](http://www.obhnordica.com)









SE/EE/HH6000N0/051218  
REF: 1830007443